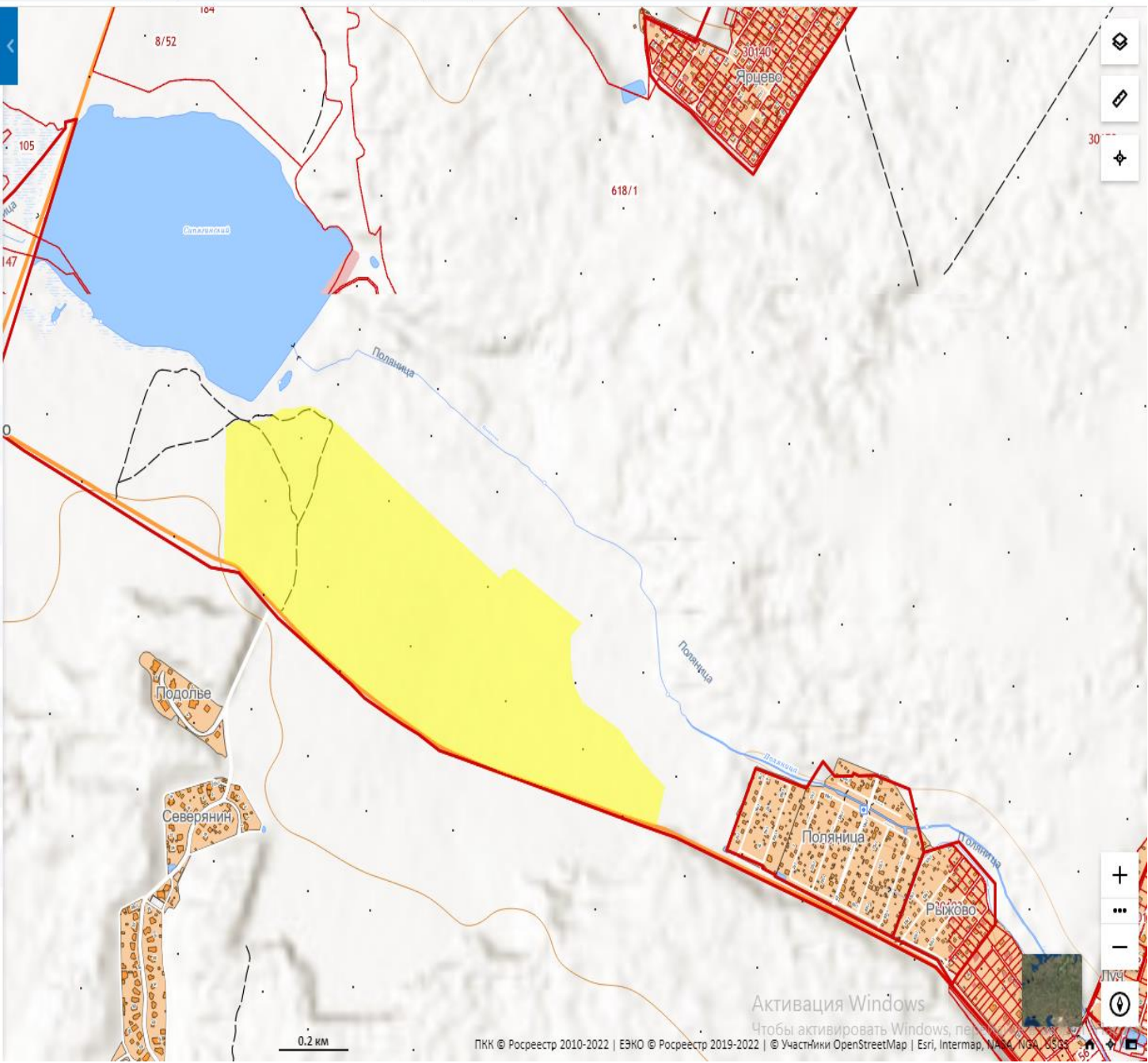


Участки 50:27:0030150:8

Земельный участок 50:27:0030150:8

город Москва, поселение Михайлово-Ярцевское, вблизи д. Пудово-Сипягино
Для сельскохозяйственного производства
План ЗУ → План КК → Создать участок ЖС →

Информация	Услуги
Тип:	Объект недвижимости
Вид:	Земельный участок
Кадастровый номер:	50:27:0030150:8
Кадастровый квартал:	77:22:0030150
Адрес:	город Москва, поселение Михайлово-Ярцевское, вблизи д. Пудово-Сипягино
Площадь уточненная:	544 300 кв. м
Статус:	Ранее учтенный
Категория земель:	Земли населённых пунктов
Разрешенное использование:	Для сельскохозяйственного производства
Форма собственности:	Частная собственность
Кадастровая стоимость:	5 807 681 руб.
дата определения:	01.01.2021
дата утверждения:	-
дата внесения сведений:	25.12.2021
дата применения:	01.01.2022



Активация Windows
Чтобы активировать Windows, перейдите на [www.microsoft.com/windows/activation](#)

Участки 50:27:0030150:8

Земельный участок 50:27:0030150:8

город Москва, поселение Михайлово-Ярцевское, вблизи д. Пудово-Сипягино

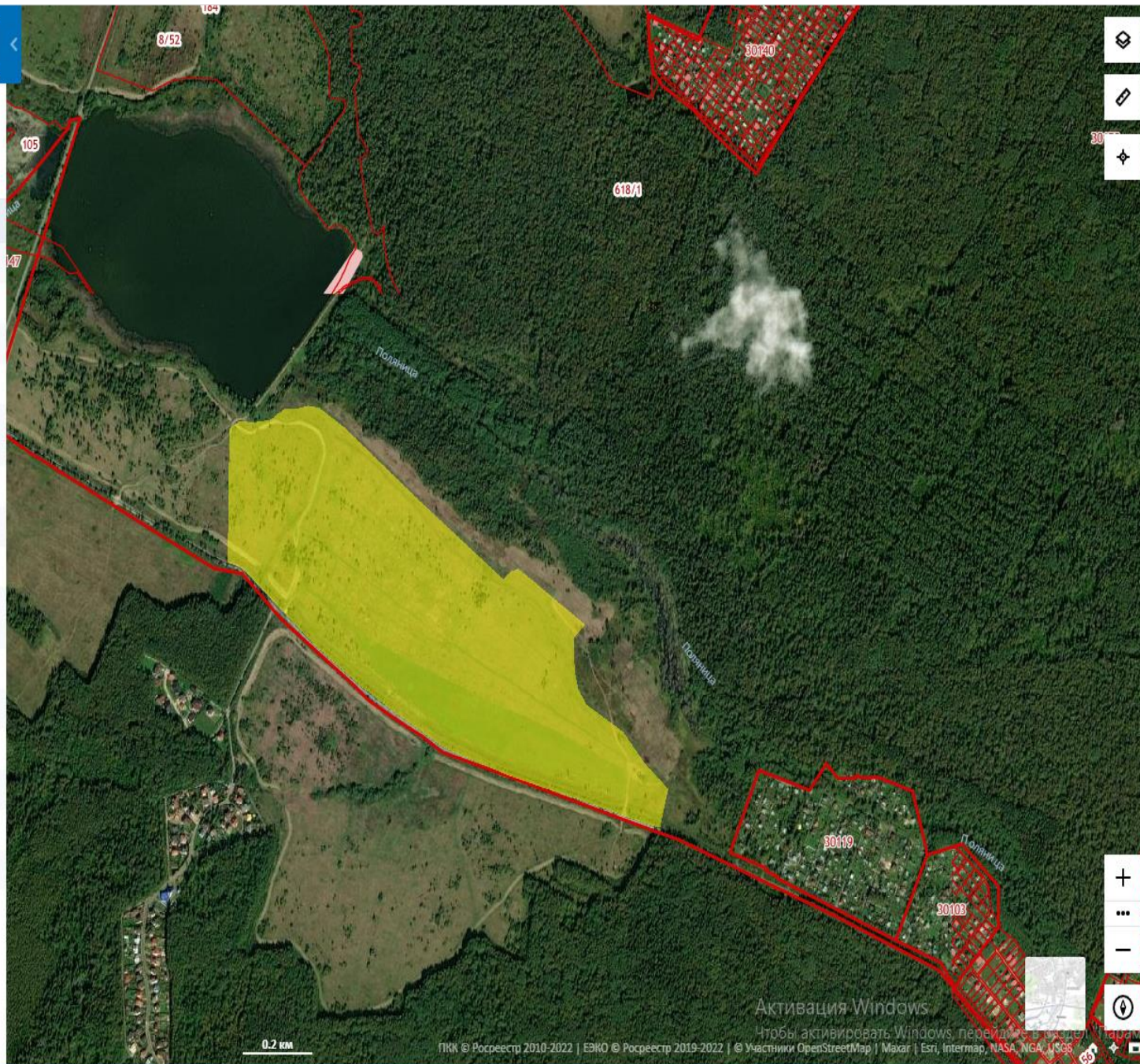
Для сельскохозяйственного производства

[План ЗУ](#) → [План КК](#) → [Создать участок ЖС](#) →

Информация

Услуги

Тип:	Объект недвижимости
Вид:	Земельный участок
Кадастровый номер:	50:27:0030150:8
Кадастровый квартал:	77:22:0030150
Адрес:	город Москва, поселение Михайлово-Ярцевское, вблизи д. Пудово-Сипягино
Площадь уточненная:	544 300 кв. м
Статус:	Ранее учтенный
Категория земель:	Земли населённых пунктов
Разрешенное использование:	Для сельскохозяйственного производства
Форма собственности:	Частная собственность
Кадастровая стоимость:	5 807 681 руб.
дата определения:	01.01.2021
дата утверждения:	-
дата внесения сведений:	25.12.2021
дата применения:	01.01.2022



Активация Windows

Чтобы активировать Windows, перейдите на [www.microsoft.com/windows/activation](#)

Маршрут от земельного участка до МКАД на автомобиле.

google.ru/maps/dir/55.6111673,37.4915555/55.3725543,37.1058872/@55.473261,37.2058703,47449m/data=!3m1!1e3!4m2!4m1!1e0?hl=ru

Benзин | Продуктовые магаз... | Гостиницы | Ещё

E105, Москва, 117465

Михайлово-ярцевское, Поселение, Мо

Добавить пункт назначения

Отправление сейчас | Параметры

Отправить маршрут на телефон

через А-130 **46 мин.**
Самый быстрый маршрут, пробки как обычно
43,3 км
По шагам

через М2 и Центральная кольцевая автомобильная дор. **1 ч 20 мин.**
73,4 км
Пробки (МКАД). Задержка: 20 мин

Михайлово-ярцевское, Поселение: популярные места

Рестораны | Гостиницы | АЗС | Парковки | Ещё

Активация Windows

Исходные данные © TerraMetrics, 2022. Картографические данные © Google, 2022. Россия. Условия использования | Конфиденциальность | Оставить отзыв | 5 км

Расстояние от земельного участка до МКАД – составляет 36 км.

pkk.rosreestr.ru/#/search/55.50391749396278,37.35938594646545/10/@2y1wvqu43?text=50%3A27%3A0030150%3A8&type=1&opened=50%3A27%3A0030150%3A8

Участки 50:27:0030150:8

Земельный участок 50:27:0030150:8
город Москва, поселение Михайлово-Ярцевское, вблизи д. Пудово-Сипягино
Для сельскохозяйственного производства
План ЗУ → План КК → Создать участок ЖС →

Информация	Услуги
Тип:	Объект недвижимости
Вид:	Земельный участок
Кадастровый номер:	50:27:0030150:8
Кадастровый квартал:	77:22:0030150
Адрес:	город Москва, поселение Михайлово-Ярцевское, вблизи д. Пудово-Сипягино
Площадь уточненная:	544 300 кв. м
Статус:	Ранее учтенный
Категория земель:	Земли населённых пунктов
Разрешенное использование:	Для сельскохозяйственного производства
Форма собственности:	Частная собственность
Кадастровая стоимость:	5 807 681 руб.
дата определения:	01.01.2021
дата утверждения:	-
дата внесения сведений:	25.12.2021
дата применения:	01.01.2022

Расстояние: 36,0км

Активация Windows